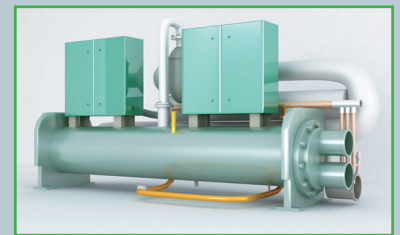
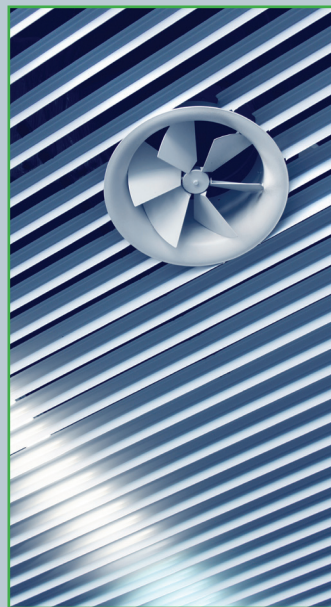


FRENIC-Ace-H

Energie sparen bei HKL- und Pumpenapplikationen



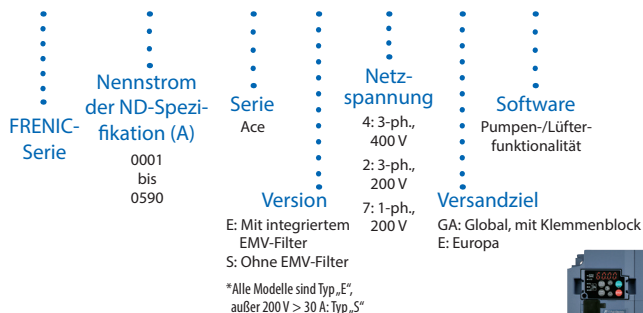
FRENIC-Ace-H

Kosteneinsparungen durch einen geringeren
Energieverbrauch bei HKL- und Pumpenapplikationen

- **NEU: Vier Auslegungsvarianten**
- **Systemschutzfunktionen**
 - Geringer Durchfluss
 - Ventilklassenschutz
 - Anfangsbeschleunigungszeit
 - Überdrucküberwachung
 - IST-Wert-Überwachung
 - Leckagedetektion
- **Wasserversorgungs- und Entwässerungssystemfunktion**
 - Dynamische Drehmomentvektorregelung
 - Kaskadenregelung (bis zu 4 Pumpen)
 - Wechselseitiger Betrieb (Master/Slave)
 - Flexibler Umrichterbetrieb (Floating)
 - Notfallbetrieb (Zwangslauf)
 - Startmodus (Motorfangfunktion)
 - Automatische Energiesparfunktion
 - Benutzerdefinierte Logik, Mini-SPS (200 Schritte)
 - 2 PID-Regler integriert
 - Separate Verzögerungsrampe zum Schutz des Rückschlagventils
 - Passwortfunktion
- **Standardmäßig mit STO (funktionale Sicherheit)**
 - STO SIL 3, Kat 3, PL e
- **Integrierter EMV-Filter**
 - Integrierter EMV-Filter Kategorie C2/C3*

*Alle Modelle sind Typ „E“, außer 200 V > 30 A: Typ „S“
- **Betrieb von Asynchron- und PM-Synchronmotor (für sensorlose PM-Vektorregelung)**
- **Kommunikation**
 - **Feldbusse (Standardausstattung):**
 - RS485
 - Modbus RTU
 - BACnet MS/TP
 - Metasys N2
 - **Weitere Feldbusoptionen:**
 - Profibus DP
 - Ethernet/IP
 - DeviceNet
 - Profinet I/O
 - Lonworks
 - CAN Open
 - BACNet/IP
 - CC-Link
 - **Erweiterungskarten:**
 - Relaisausgang
 - Analoge I/O-Erweiterung
 - Digitale I/O-Erweiterung
 - Karte für Thermistor-PT100-Eingang
- **Integriertes Bedienteil**
- **Multifunktions-Bedienteil (optional)**
 - Unterstützt 19 Sprachen + 1 benutzerdefinierte Sprache

FRN 0012 E2 E -4 GA H



FRENIC-Ace-H



Hauptsitz Europa

Fuji Electric Europe GmbH
 Goethering 58
 63067 Offenbach am Main
 Deutschland
info.inverter@fujielectric-europe.com
www.fujielectric-europe.com



FE Fuji Electric